

Communauté de Communes de la Vallée du Prunelli
Projet d'Association Foncière Pastorale Intercommunale
Cauro et Eccica-Suarella

Légende

Espaces pastoraux

- Parcours à forte potentialité pastorale (7-8 UOC/ha/an)
- Potentialité de 5 à 6 UOC/ha/an
- Potentialité de 3 à 4 UOC/ha/an
- Potentialité de 1 à 2 UOC/ha/an

Espaces agricoles cultivés

- Vignes
- Vergers
- Jardins / Maraichages

Espaces emmaquisés

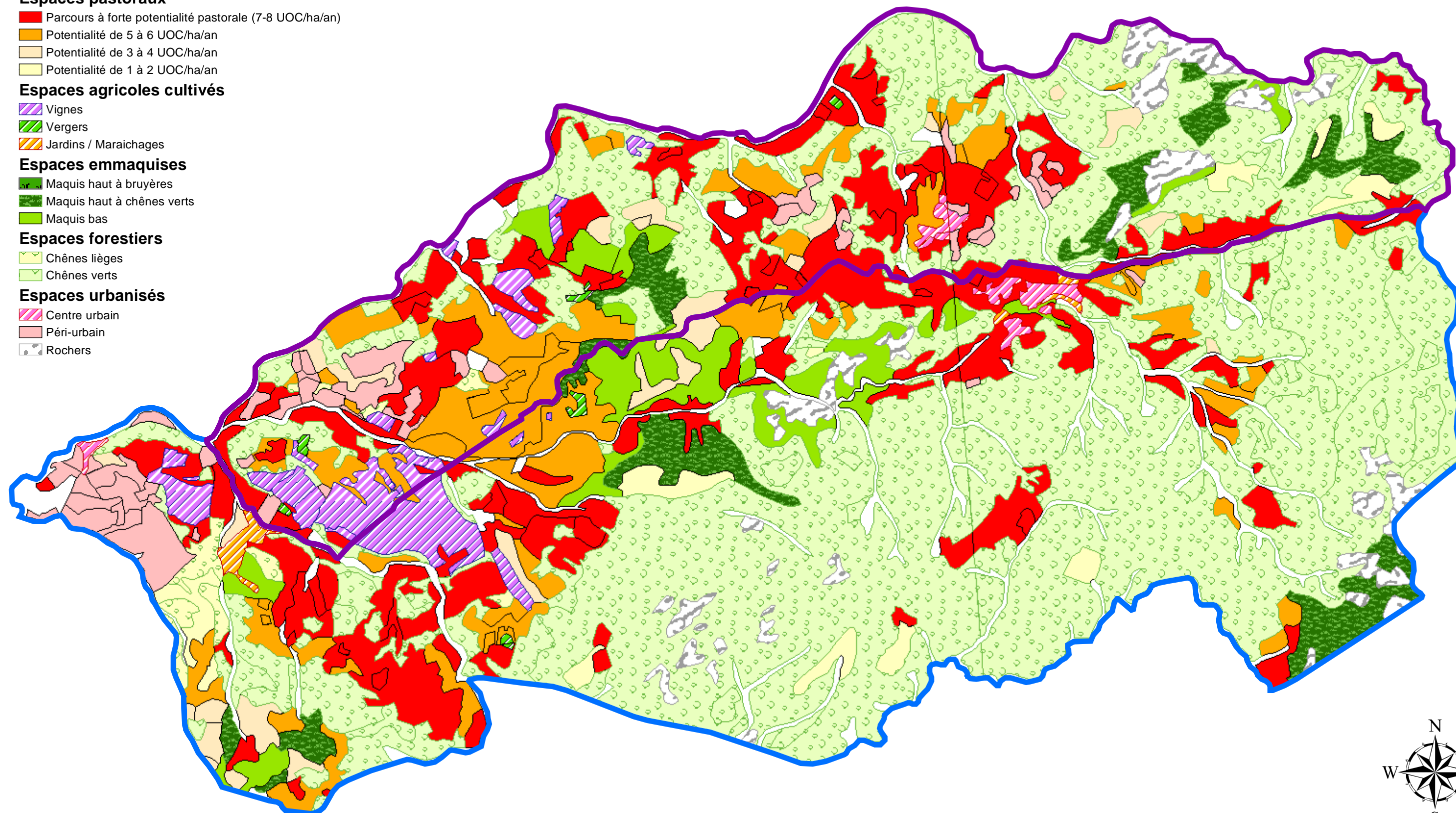
- Maquis haut à bruyères
- Maquis haut à chênes verts
- Maquis bas

Espaces forestiers

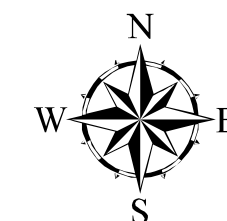
- Chênes lièges
- Chênes verts

Espaces urbanisés

- Centre urbain
- Péri-urbain
- Rochers



Un territoire tourné vers l'élevage, la viticulture et la forêt



0 0,5 1 Kilomètres